

PLPO/TETRA/

Linear polarisierte Flachantenne zur Aussenmontage an Fassaden oder Mast

- Flachantenne für das 380 - 470 MHz Band.
- PLPO/TETRA/... ist eine Patchantenne für Aussen-Anwendungen.
- Umfasst ca. 50 MHz Bandbreite mit einer Abstrahlung von ca. 7 dBi.

- Die Antenne ist mit einer diskreten Abdeckung geschützt.
- Die seitliche Platzierung des Anschlusses ermöglicht eine Montage flach an der Wand oder Mast.
- Montageplatte für Wandmontage gehört zum Lieferumfang. PATCH-MAMO und PATCH/WAMO ist separat zu bestellen.

Bestellhinweise

| TYP | FREQUENZ | PRODUKT NR. |
|----------------|---------------|-------------|
| PLPO/TETRA/s-f | 380 - 430 MHz | 100000424 |
| PLPO/TETRA/l-h | 430 - 470 MHz | 100000446 |
| PLPO/TETRA/s | 380 - 410 MHz | 100000476 |
| ZUBEHÖR | | |
| PATCH-MAMO | | 100000447 |
| PATCH-WAMO | | 100000511 |

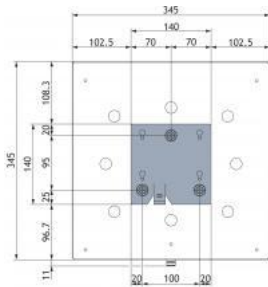
SPECIFICATIONS

| ELEKTRISCH | | | |
|-------------------|--|-----------------------|----------------------|
| MODELL | PLPO/TETRA/s-f | PLPO/TETRA/l-h | PLPO/TETRA/s |
| ANTENNENTYP | Linear polarisierte Flach-Antenne | | |
| FREQUENZ | 380 - 430 MHz | 430 - 470 MHz | 380 - 410 MHz |
| IMPEDANZ | Nom. 50 Ω | | |
| POLARISATION | Linear | | |
| GEWINN | ca. 7 dBi | | |
| BANDBREITE | ≥ 50 MHz @ SWR ≤ 2 | ≥ 50 MHz @ SWR ≤ 2 | ≥ 30 MHz @ SWR ≤ 1.6 |
| ÖFFNUNGSWINKEL | ca. 80° (horizontal und vertikal) | | |
| SWR | ≤ 2 | ≤ 2 | ≤ 1.6 |
| MAX. LEISTUNG | 100 Watt | | |
| ANTISTATIKSCHUTZ | Alle Metallteile DC-geerdet (Stecker zeigt einen DC-Kurzschluss) | | |
| MECHANISCH | | | |
| TEMP. BEREICH | -30°C → +75°C | | |
| ANSCHLUSS | N-Buchse | | |
| WINDLAST | 173 N @ 160 km/h | | |
| FARBE | Marineweiß | | |
| MATERIAL | Abdeckung: ABS (weiß) Gehäuse: Aluminium | | |
| GRÖÖE (L x B x H) | ca. 345 x 345 x 60 mm | | |
| GEWICHT | ca. 2,3 kg | | |
| MONTAGE | Montage an der Wand mit 3 Bohrungen a 5mm oder am Mast mit 40-55mm Durchmesser, siehe Montagehinweise. | | |

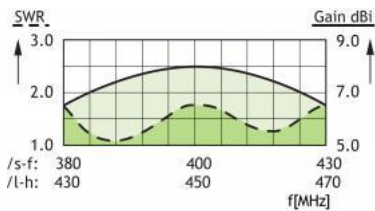


Montage und muster

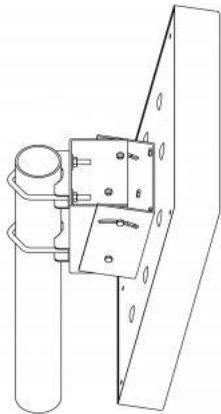
MONTAGEHINWEISE (Montageplatte für Wandmontage gehört zum Lieferumfang)



TYPISCHE GEWINN- UND SWR- KURVEN

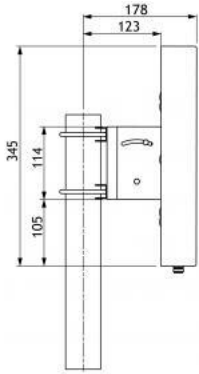


Mastmontagehalterung: PATCH-MAMO (separat zu bestellen)

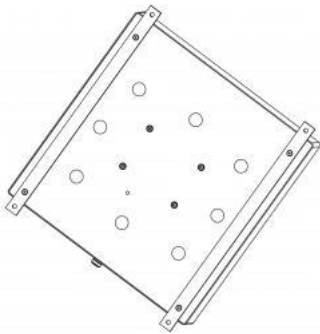


Tilt adjustable from +5°/-30°

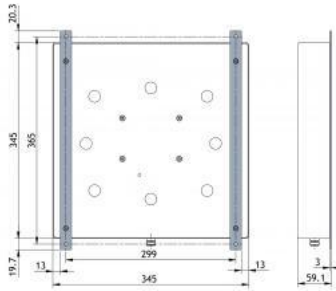
MONTAGEHINWEISE (PATCH-MAMO)



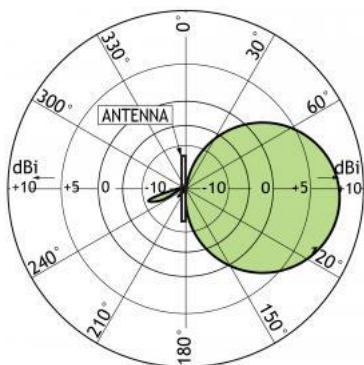
Wand montage PATCH-WAMO (separat zu bestellen)



MONTAGE DETAILS (PATCH-WAMO)



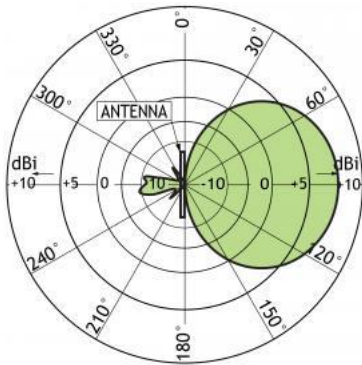
TYPISCHES STRAHLUNGSDIAGRAMM (vertikal)



This curve shows the radiation patterns in the vertical plane.



TYPICAL RADIATION PATTERN (H-PLANE)



Das Diagramm zeigt die Abstrahlung in der Vertikalachse.